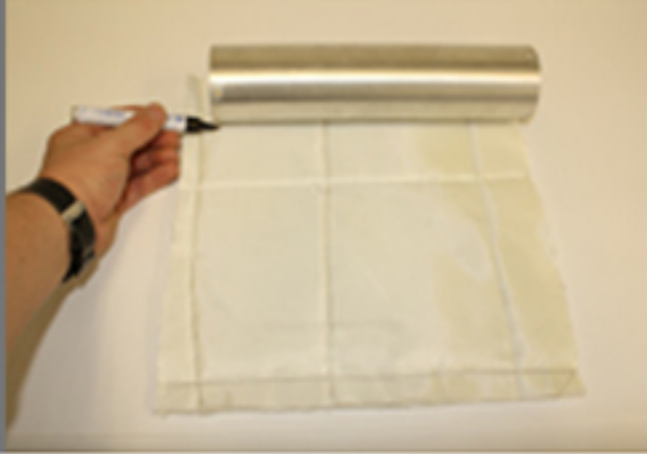


# MONTAGEANLEITUNG DÄMMMATTE ROLLER / SCOOTER



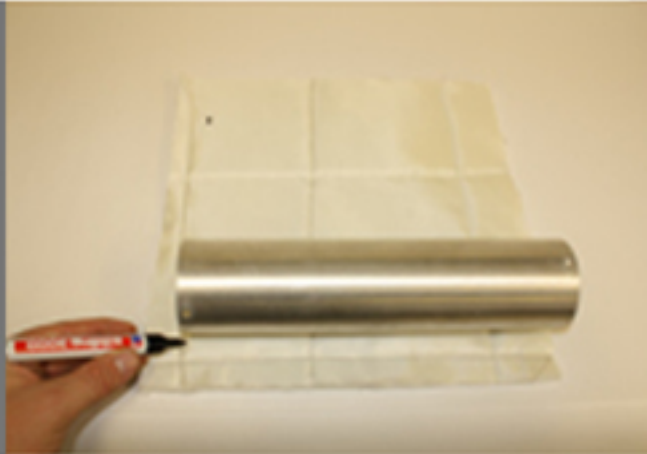
## MATERIALIEN & WERKZEUGE:

- UNIVERSALDÄMMMATTE 33x33cm FÜR ROLLER / SCOOTER
- LINEAL
- SCHERE
- EDDING
- MALERKREPP ZUM FIXIEREN



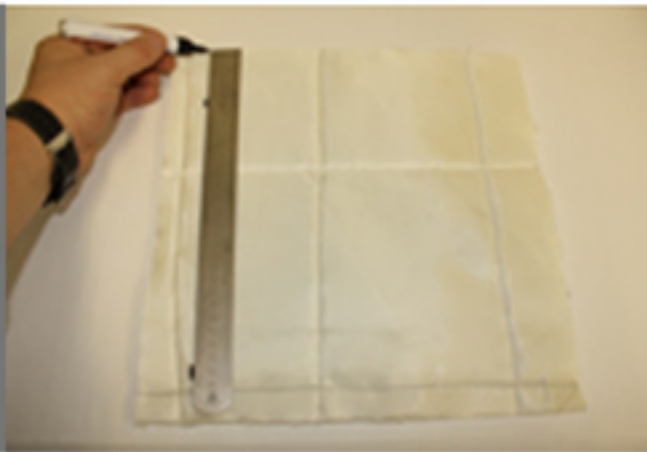
## 1. SCHRITT:

- LEGEN SIE DIE DÄMMMATTE AUF DIE GITTERSEITE, SO DASS DIE GLATTE SEITE NACH OBEN ZEIGT.
- LEGEN SIE DAS GEHÄUSE BÜNDIG AN EINER KANTE.
- MARKIEREN SIE DAS ANDERE ENDE DES GEHÄUSES AUF DER MATTE.



## 2. SCHRITT:

- WIEDERHOLEN SIE DAS AUF DER GEGENÜBERLIEGENDEN SEITE DER DÄMMMATTE, SO DASS SIE JETZT ZWEI PUNKTE HABEN, DIE SIE ZU EINER LINIE VERBINDEN KÖNNEN.



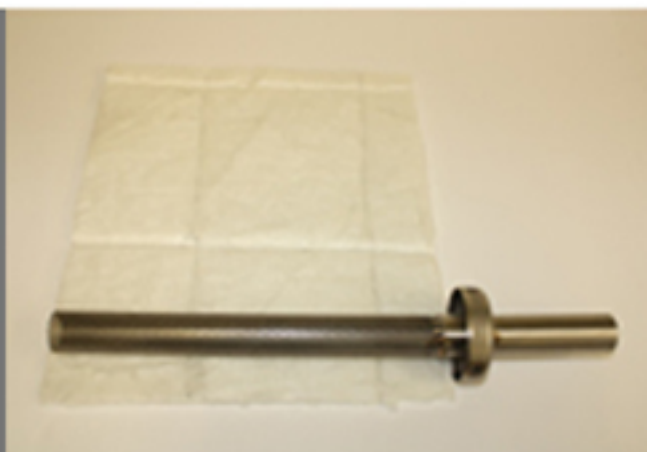
## 3. SCHRITT:

- NEHMEN SIE EIN LINEAL ZUR HAND UND LEGEN SIE DIESES AN DIE MARKIERUNGEN AN
- VERBINDEN SIE DIE ZWEI MARKIERUNGEN ZU EINER LINIE



## 4. SCHRITT:

- JETZT KÖNNEN SIE DIE DÄMMMATTE MIT EINER GEEIGNETEN SCHERE ODER EINEM CUTTERMESSER ZUSCHNEIDEN.



## 5. SCHRITT:

- NUN MÜSSEN SIE DIE DÄMMMATTE UMDREHEN, SO DASS DIE GITTERSEITE NACH OBEN ZEIGT UND DIE GLATTE SEITE NACH UNTEN.
- LEGEN SIE DAS SIEBRÖHR AUF DIE DÄMMMATTE



## 6. SCHRITT:

- WICKELN SIE DIE DÄMMMATTE STRAFF UM DAS SIEBRÖHR
- TIPP: LEGEN SIE DIE MATTE DAZU AN EINE TISCHKANTE, SO DASS DIE EINGANGSKAPPE IN DER LUFT HÄNGT. DIES ERLEICHTERT DAS WICKELN ENORM!



## 7. SCHRITT:

- TIPP: FIXIEREN SIE NACH DEM WICKELN DIE MATTE MIT DEM MALERKREPP, UM DIE NÄCHSTEN SCHRITTE ZU ERLEICHTERN
- SCHIEBEN SIE DIE MATTE LEICHT IN DIE EINGANGSKAPPE UND DANACH VORSICHTIG DAS GEHÄUSE ÜBER DIE MATTE



## 8. SCHRITT:

- STECKEN SIE DIE AUSLASSKAPPE AUF UND VERSCHRAUBEN DEN SCHALLDÄMPFER WIEDER. FERTIG!