

## Tankrucksackträger Tankunterring

**!** Achtung: Beim Verschrauben des Tankunterrings auf den Tank auf Widerstand achten, da bei zuviel Druck der Tankdeckelring beschädigt werden kann.

Note: Be careful when mounting the lower tankring. Using too much pressure to tighten the screws can damage the fuel tank cap.

**!** Schraubenart und Länge müssen selbst ermittelt werden, da diese je nach Motorradtyp variieren.

The type of screw and length may vary depending upon motorcycle.

**!** **Anzugsmoment**  
**Locked torque**

M4	3,0 Nm
M5	4,5 Nm
M6	4,5 Nm

Achtung: Wir übernehmen keine Haftung bei Brüchen durch zu festes Anziehen der Schrauben!

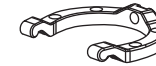
Note: we do not guarantee against breakage due to overtightening of screws.

SW-MOTECH GmbH & Co. KG  
 Bahnhofstrasse 44d  
 35282 Rauschenberg  
 -Germany-

Tel.: ++ 49 (0) 6425 816 800  
 Fax: ++ 49 (0) 6425 816 810

www.sw-motech.com

**1** Tankunterring  
 Lower Tankring



TRT.00.475.001\_K1

Anzahl/ Pcs. 1

**KAWASAKI**

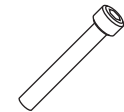
**2** Innensechskantschraube  
 Hexagon Socket Screw



M5 x 20 DIN 912

Anzahl/ Pcs. 4

**4** Innensechskantschraube  
 Hexagon Socket Screw



M5 x 30 DIN 912

Anzahl/ Pcs. 4

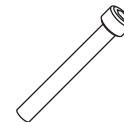
**3** Innensechskantschraube  
 Hexagon Socket Screw



M5 x 25 DIN 912

Anzahl/ Pcs. 4

**5** Innensechskantschraube  
 Hexagon Socket Screw

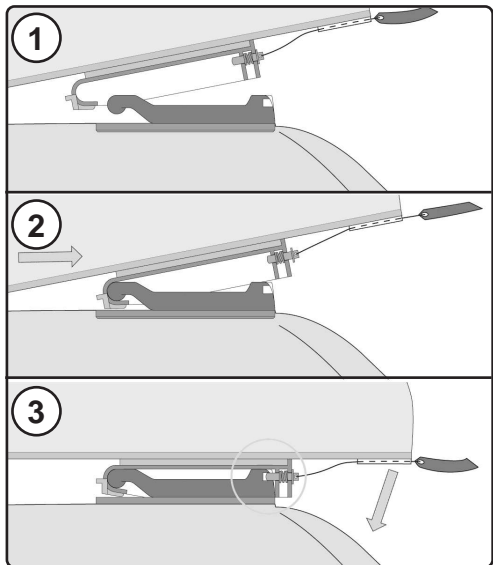
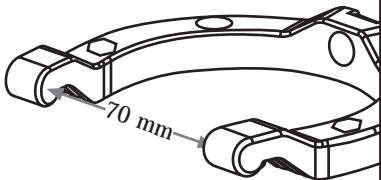


M5 x 35 DIN 912

Anzahl/ Pcs. 4

**!** Achtung: der Abstand zwischen den Rasthaken muß mindestens 70 mm betragen, ggf. die Rasthaken beidseitig nach Außen drücken.

Note: the space between the hook-ends must be at least 70mm wide, if necessary push the hook-ends outward while tightening so the resulting distance between them is at least 70mm.



Fahrtrichtung  
 Driving direction

